

# simalube – der automatische Einzelpunkt-Schmierstoffspender

Fachinformation für die Holzindustrie



**simalube**

 SWISS MADE



# Der Schmierexperte

## **simalube überzeugt sowohl durch seine Zuverlässigkeit als auch Flexibilität und führt zu einer höheren Maschinenleistung**

In Holzbetrieben tritt oftmals viel Schmutz und Staub auf und kann die Lager auf Dauer stark verunreinigen. Frühzeitige Lagerschäden können auftreten was eine deutlich geringere Maschinenleistung zur Folge hat. Aus diesem Grund ist es besonders wichtig, dass die Lager zuverlässig und präzise geschmiert werden. Der automatische Schmierstoffspender simalube führt der Schmierstelle die exakt benötigte Schmiermenge an Fett oder Öl zu und verhindert somit eine Über- oder Mangelschmierung. Dank des hermetisch geschlossenen Systems des simalube Schmierstoffspenders wird ausserdem das Eindringen von Schmutz in die Wälzlager verhindert und frühzeitige Lagerschäden vermieden. Durch geringere Stillstandzeiten und Wartungsaufwände werden zudem erhebliche Kosten eingespart.

## **Geringeres Unfallrisiko dank simalube**

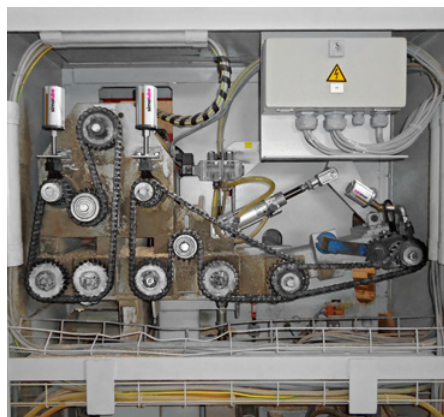
Aufgrund der kompakten Grösse des simalube Spenders ist selbst eine Installation auf engstem Raum möglich. Auch schwer zugängliche Schmierstellen können dauerhaft versorgt werden. Die Aufenthaltszeiten von Mitarbeitern in den Gefahrenbereichen werden dadurch deutlich reduziert und die Arbeitssicherheit erhöht. Der Wegfall der manuellen Schmierung führt zudem zu einer erheblichen Zeitersparnis, da alle Schmierstellen nun automatisch, über einen Zeitraum von 1 bis 12 Monaten, geschmiert werden.

«simalube schmiert kontinuierlich, verlängert die Lebensdauer von Anlagen und reduziert Wartungskosten in jedem Holzbetrieb»

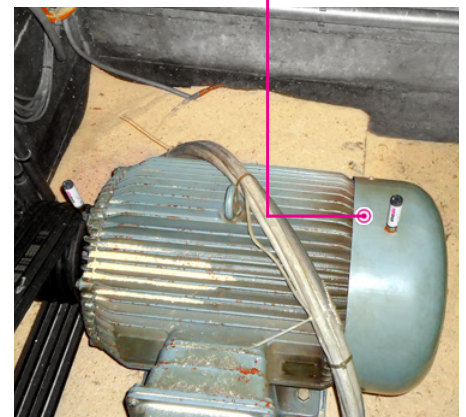
«Erhebliche Zeitersparnis und verbesserte Arbeitssicherheit dank automatischer Schmierung»



Die Lager einer Vibrorinne werden von drei Schmierstoffgebern kontinuierlich mit Schmierstoff versorgt.



Die Ketten einer Kappanlage mit Walzenvorschub werden permanent von drei simalube Schmierstoffgebern inklusive Bürste geschmiert und zugleich gereinigt.



In einer Holzfabrik wird der Elektromotor eines Hackerantriebs geschmiert.





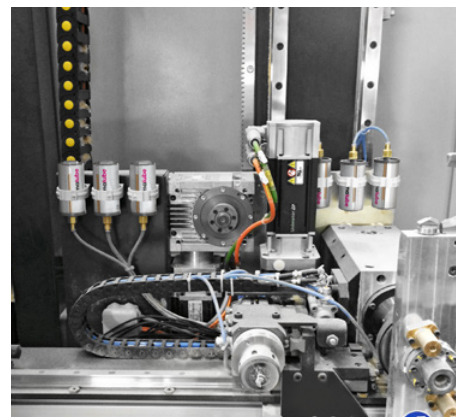
Optimale Schmierung der Wälzlager durch mitdrehenden simalube 125 ml auf den Blattrollen einer Bandsäge.



Die Spindel einer Kreissäge wird zuverlässig mit zwei simalube 125 ml geschmiert.

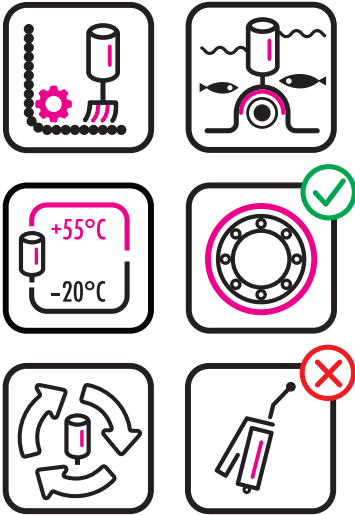


Die Y-Spannlageeinheit eines Förderbandes wird kontinuierlich mit Fett versorgt.



Sechs Schmierstoffspender versorgen die Linearführungen einer Abbundanlage mit dem nötigen Schmierstoff.





## Einsatzbereiche und Vorteile

### simalube Einsatzbereiche in der Holzindustrie:

- Förderanlagen
- Laufrollen
- Hacker
- Getriebe/Motoren
- Spindeln/Führungen
- Transportsysteme
- Vibrorinnen
- Besäumungsanlagen
- Ladekräne
- Alle Arten von Sägen
- Entrindungsanlagen
- Förderketten

### Vorteile der simalube Schmiersysteme:

- Bewährtes Schmiersystem in der Holzindustrie
- Zuverlässigkeit: Einmal installiert, werden die Schmierstellen zuverlässig mit Schmierstoff versorgt und werden nicht mehr vergessen
- Das hermetisch geschlossene System verhindert das Eindringen von Schmutz (IP68)
- Reduktion von Serviceaufwand und Wartungskosten: die Schmierung von Hand fällt weg, die Zeitersparnis ist dadurch enorm
- Längere Lebensdauer der Anlagen dank kontinuierlicher und präziser Schmierung
- Flexibilität: Die Laufzeiten sind von 1–12 Monaten stufenlos einstellbar
- Kein Abschalten der Anlagen während der Wartung nötig
- Erhältlich in fünf Größen: 15, 30, 60, 125 und 250 ml, plus multipoint
- Der Fortschritt des Spendevorgangs kann dank transparentem Gehäuse jederzeit überwacht werden (Mengenkontrolle)
- Die Installation ist bei engsten Raumverhältnissen möglich
- Einfache, ökologische Entsorgung (100% recycelbar)



Gerne informieren wir Sie über den Einsatz von simalube Produkten in der Holzindustrie.

Unsere hochqualifizierten Spezialisten verfügen über ein fundiertes, technisches Fachwissen und zeigen Ihnen auf, wie Sie mit der automatischen Schmierung Kosten reduzieren und die Lebensdauer von Maschinen gezielt verlängern.

### simatec ag

Stadthof 2  
CH-3380 Wangen a. Aare  
Tel.: +41 (0)32 636 50 00  
welcome@simatec.com  
www.simatec.com