

simalube – le graisseur automatique pour point de lubrification individuel

Information professionnelle pour l'industrie du transport



simalube

SWISS MADE

L'expert de la lubrification

Réduction de l'usure et augmentation de la durée de vie des composants

L'usage continu de véhicules ferroviaires provoque une usure excessive des flancs du boudin et du rail en raison de la friction entre les roues et les rails. Des grincements inopportuns sont d'éventuelles conséquences indésirables, plus particulièrement dans les virages serrés. Afin d'assurer un transport ferroviaire sans problèmes, les différents composants dans les domaines de l'entretien, du matériel roulant et de l'infrastructure, doivent être entretenus de manière optimale et ceci sous toutes les conditions climatique, les charges et les vibrations.

Dans les ateliers d'entretien, par exemple, la lubrification continue avec simalube, des installations de levage et de révision optimise leur sécurité de fonctionnement. Les chaînes de transmission, les pantographes, les accouplements ou les moteurs d'entraînement des véhicules sont toujours fournis avec la quantité optimale de graisse grâce au simalube, afin d'empêcher les défaillances prématurées. De même que, les rails, les systèmes de signalement et les aiguillages des infrastructures dépendent de la lubrification permanente par le simalube afin de réduire l'usure. Grâce à la lubrification constante et précise du graisseur, l'usure des composants importants peut-être considérablement réduite et la durée de vie augmentée. Des réductions de coûts importantes sont réalisées.

Sécurité augmentée grâce au simalube

Afin de garantir la sécurité nécessaire du trafic ferroviaire, la lubrification des composants du train est indispensable. Dans le pire des cas, une lubrification insuffisante peut même entraîner une défaillance d'un composant d'un système significatif au fonctionnement. C'est pourquoi, le lubrifiant doit-être disponible au bon moment et en quantité adéquate sur le point de graissage approprié. Grâce à la lubrification continue avec le simalube et la possibilité de réglage du temps de fonctionnement, le graisseur automatique est la solution idéale pour un trafic ferroviaire sans encombres.

«Le simalube graisse en continu et allonge la durée de vie des composants»

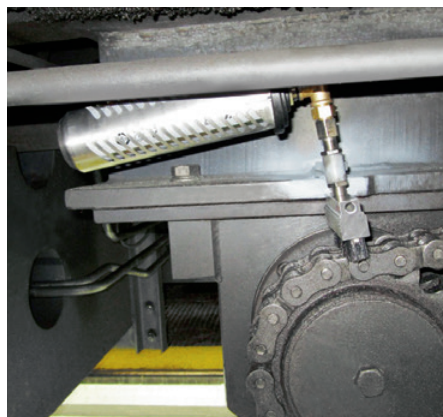
«Réduction de coût grâce au graissage automatique»

Les avantages du graissage automatique avec simalube:

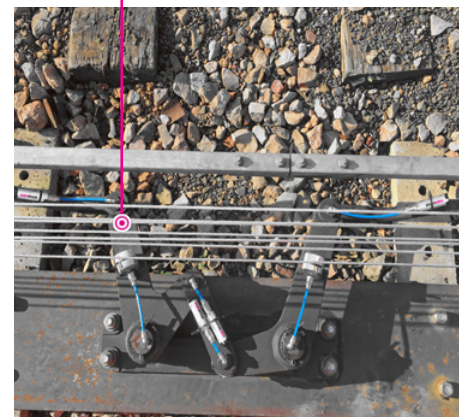
- Sécurité opérationnelle accrue
- Temps d'arrêt réduits
- Optimisation de la disponibilité des installations
- Nuisance sonore réduite
- Alimentation constante des points de graissage difficiles à atteindre



Le palier lisse d'une signalisation ferroviaire est graissé automatiquement et en continu par le graisseur simalube de 30 ml.



Le graisseur simalube de 250 ml lubrifie la chaîne de transmission d'un portique. Un capot de protection protège le graisseur.



Deux graisseurs simalube de 30 ml et quatre graisseurs simalube 15 ml graissent en continu le compensateur du système de signalisation.



Plusieurs graisseurs simalube de 250 ml sont posés avec un clip de fixation et un raccordement flexible dans la courbe d'une voie ferroviaire. Le film de lubrification continue empêche le grincement dans les virages.



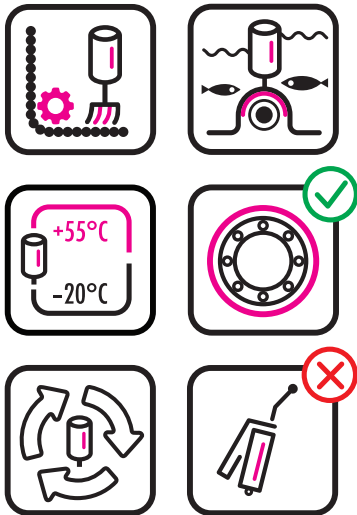
Le graisseur de 125 ml se trouve sur le châssis d'un tramway à plancher surbaissé. La graisse est acheminée par un tuyau vers le point de graissage.



Les broches d'une station de levage pour des wagons et des locomotives ferroviaires sont lubrifiées avec simalube 125 ml sur 12 mois.



L'attelage de deux wagons est graissé avec un graisseur simalube de 125 ml.



Domaines d'utilisation et avantages

Domaines d'utilisation de simalube pour les voies ferroviaires, les métros et les tramways :

- Aiguillages
- Verrous d'aiguillage
- Rails (virages)
- Signalisations
- Tampons
- Équipements de levage
- Boîtes de vitesse et moteurs
- Équipements de rectification
- Pantographes
- Châssis

Applications du simalube pour les voies ferroviaires, les métros et les tramways :

- Paliers
- Roues dentées
- Chaînes
- Axes
- Pignons
- Guides
- Attelages

Avantages des systèmes de lubrification simalube :

- L'installation est possible dans les espaces étroits
- Réduction des coûts de maintenance et d'entretien : la lubrification manuelle est éliminée, entraînant moins d'intervention et un gain de temps massif
- Durée de vie allongée des composants grâce à une lubrification continue et précise
- La progression du processus de distribution peut être surveillée à n'importe quel moment grâce au boîtier transparent (contrôle de la quantité)
- Fiabilité : une fois installé, les points de lubrification sont alimentés avec fiabilité avec du lubrifiant et ne seront plus oubliés
- Disponibles en cinq tailles: 15, 30, 60, 125 et 250 ml, plus multipoint
- Élimination simple et écologique (100 % recyclable)
- Flexibilité : les durées de fonctionnement sont réglables, sans paliers, de 1 à 12 mois



Nous serions heureux de vous informer de la mise en œuvre des produits simalube pour les véhicules ferroviaires.

Nos spécialistes hautement qualifiés disposent d'un grand savoir-faire et vous montrent comment réduire les coûts et prolonger la durée de vie des composants du véhicule ferroviaire, grâce à la lubrification automatique.

simatec ag

Stadthof 2
CH-3380 Wangen a. Aare
Tel.: +41 (0)32 636 50 00
welcome@simatec.com
www.simatec.com